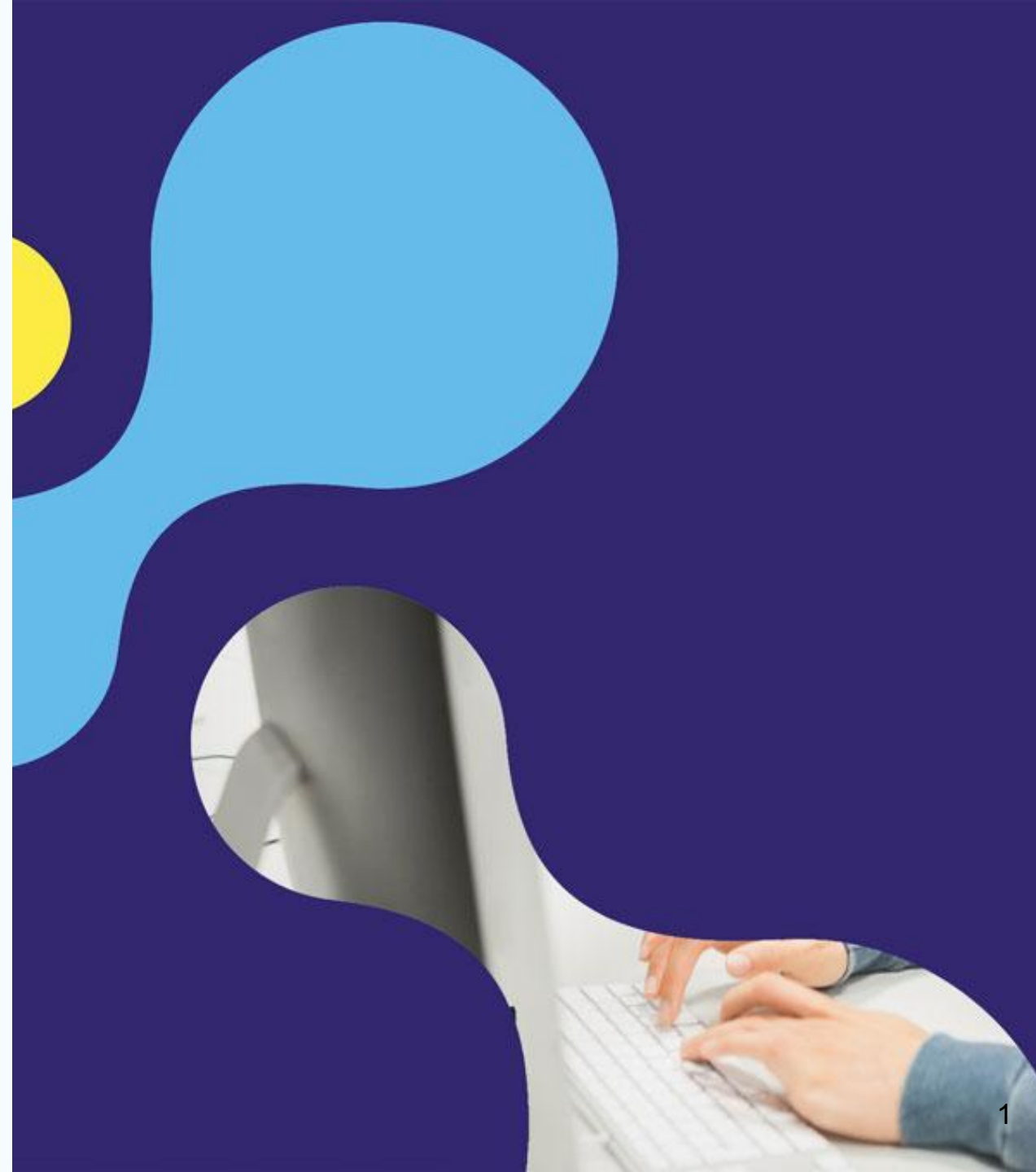


ECOS

Epreuve fictive permettant la prise en main par les examinateurs

Tutoriel examinateur ECOS





1

Ouvrir l'épreuve

2

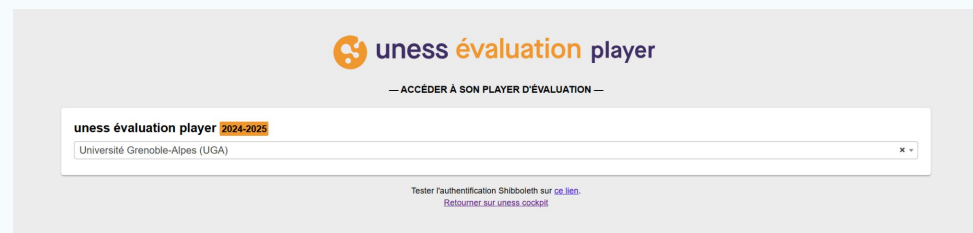
Évaluer un étudiant fictif

Procédure:

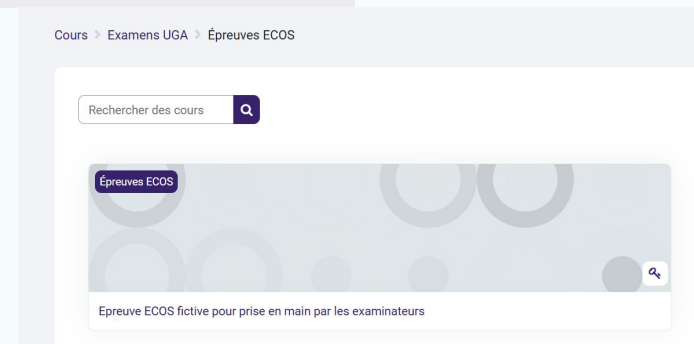
- 1) Connectez vous à l'environnement uness : <https://cockpit.uness.fr/accueil>
- 2) Cliquez sur UNESS évaluation player



3) Choisissez votre université :



4) Cliquez sur l'onglet "Évaluations" puis "Epreuves ECOS" et enfin "Épreuve ECOS fictive pour prise en main par les examinateurs"





Évaluer un étudiant fictif

1

2

Vous arrivez sur la page d'auto-inscription :
le code est : LZUUEVLV
Cliquez ensuite sur "M'inscrire".

Cliquez sur la station 1 :

Entrez le mot de passe : SUSYXICR

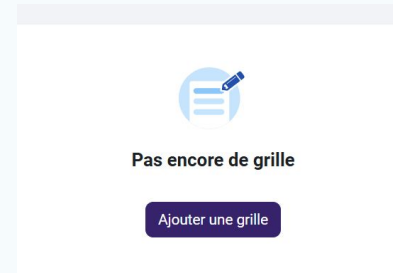


Évaluer un étudiant fictif

1

2

Cliquez sur “Ajouter une grille”



Entrez un numéro d'anonymat : (optionnel)

124896
262176
236349
893009
811907
723531
445561
721331
453983
756169
568011
577907

Station 1

Numéro d'étudiant : 6 chiffres

Vérification :

Aptitudes cliniques et techniques

Différencier à l'interrogatoire les éléments orientant vers une atteinte vasculaire ou médullaire

Recherche le type de manifestation de cette douleur ⓘ	Non observé	Observé
Recherche la topographie de la douleur ⓘ	Non observé	Observé
Recherche le facteur déchantant de cette douleur ⓘ	Non observé	Observé
Recherche les circonstances qui font disparaître la douleur ⓘ	Non observé	Observé
Recherche la durée de persistance de la douleur lorsque le patient s'arrête ⓘ	Non observé	Observé
Recherche une éventuelle position antalgique qui ferait disparaître la douleur ⓘ	Non observé	Observé
Interroge le patient pour savoir si cette douleur irradie dans un autre territoire ⓘ	Non observé	Observé

Annuler Enregistrer

Remplissez la grille puis cliquez sur “Enregistrer”

Merci d'avoir suivi ce tutoriel !

Pour toute question technique, veuillez
contacter notre service d'assistance:

<https://sos.uness.fr/>