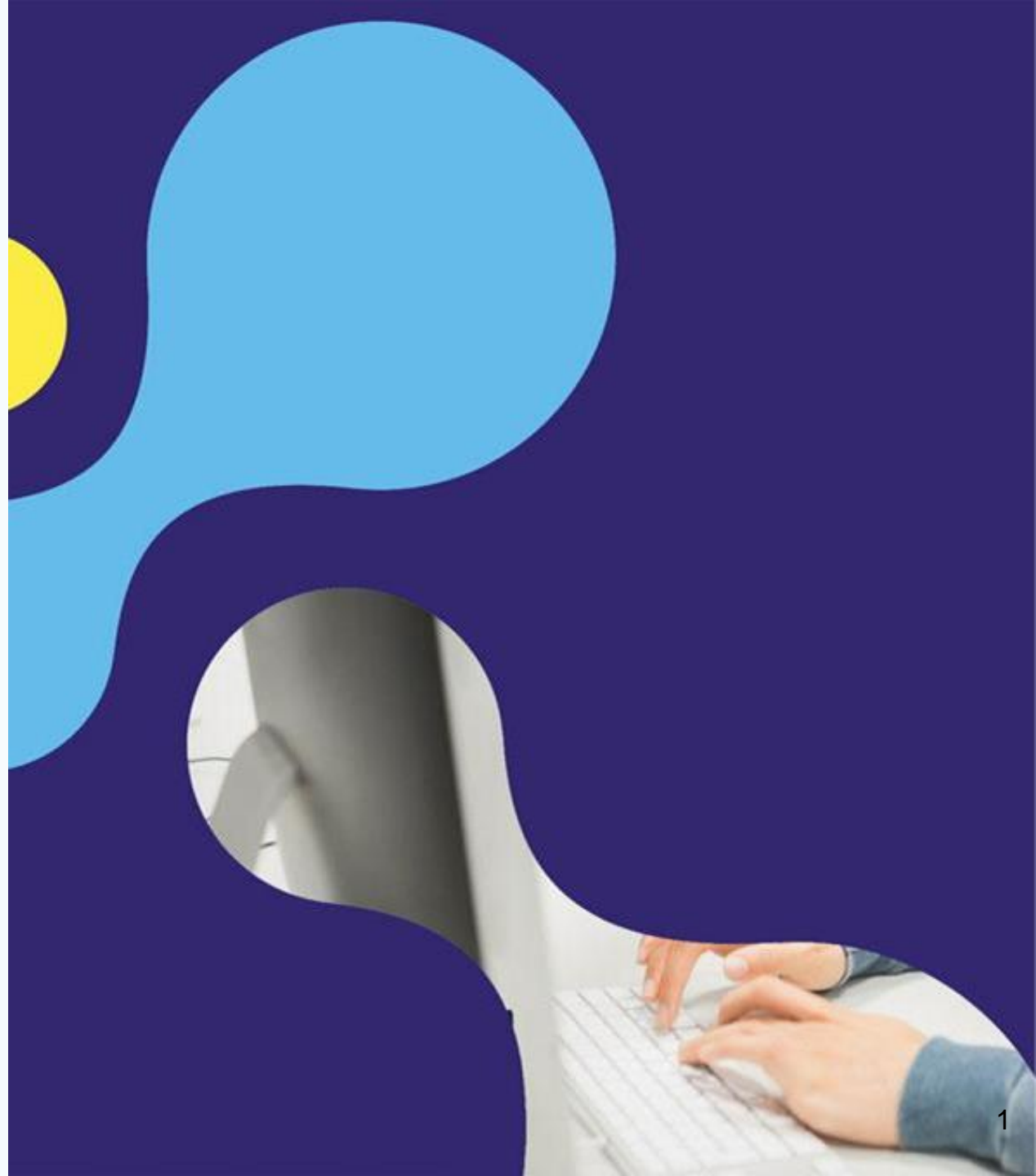


# Guide pour les scolarités

Gérer les stages sur la plateforme  
Uness Formation 3<sup>ème</sup> cycle



**1**

Se connecter sur la plateforme  
Uness Formation 3<sup>ème</sup> cycle

**2**

Accéder à son tableau de bord :  
bouton « Gérer les stages »

**3**

Gérer les stages : mails sollicitant  
l'évaluation et suivi des évaluations

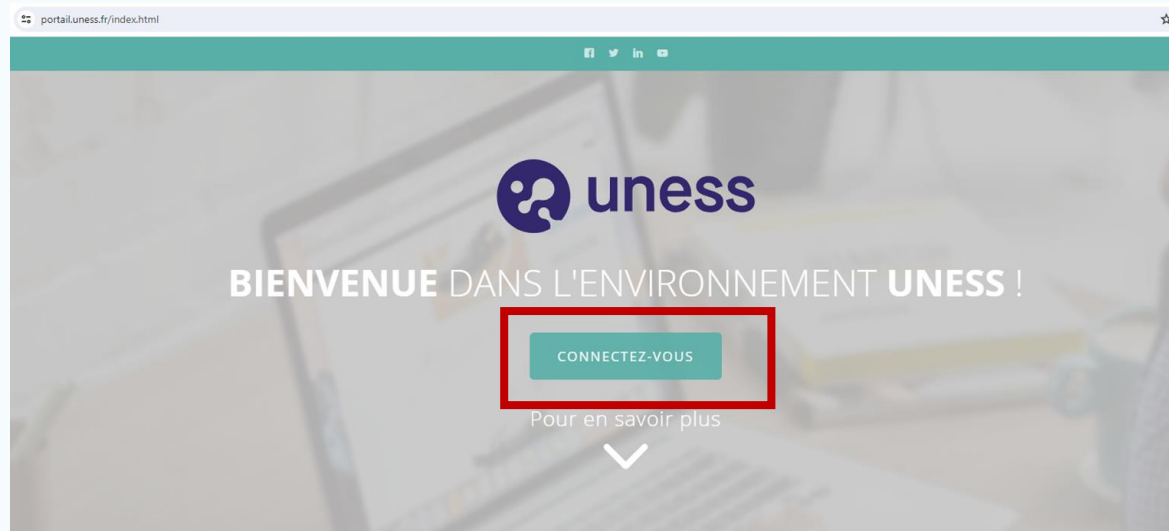
# Se connecter et accéder à la plateforme

1

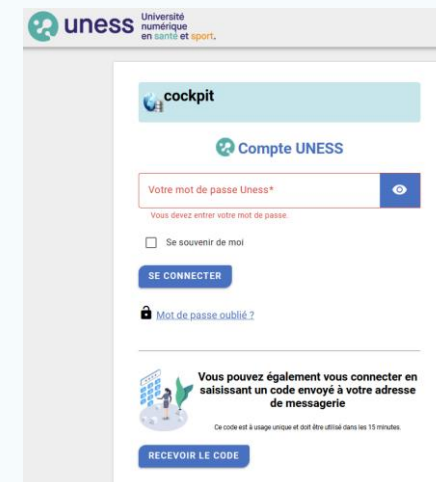
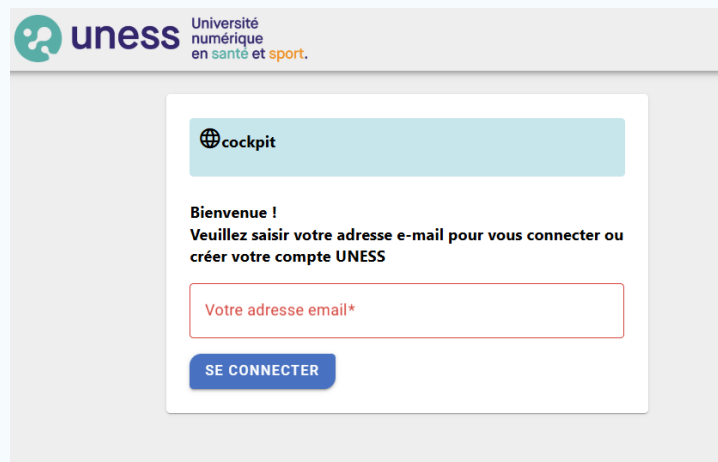
2

3

1. Se connecter sur le site [portail.uness.fr](https://portail.uness.fr)
2. Puis cliquer sur « Connectez vous »



3. Saisissez votre **adresse mail universitaire** dans la fenêtre de connexion





# Se connecter sur la plateforme

1

2

3

4. Une fois connecté sur le cockpit, cliquez sur la vignette « Uness formation 3<sup>ème</sup> cycle » pour accéder à la plateforme.

The screenshot displays the 'uness cockpit' interface. At the top, the header includes the 'uness cockpit' logo and version 'v2024.10.29.0', and the word 'Cockpit' on the right. Below the header is a navigation bar with links: 'Mes informations', 'Stages 3ème cycle', 'Personnes et fonctions', 'Groupes', and 'Offre de formation'. The main content area is titled 'Environnement UNESS' and contains a grid of service tiles. The tile for 'UNESS formation 3eme cycle' is highlighted with a red border. Other visible tiles include 'UNESS Formation', 'UNESS Formations Libres', 'LiSA', 'UNESS Entraînement Banque Nationale', 'UNESS Entraînement Banque d'Annales', 'SIDES NG', and 'Uness Port'.

Service	Description
UNESS Formation	Plateforme de formation, cours et activités pédagogiques
<b>UNESS formation 3eme cycle</b>	Plateforme de formation pour les étudiants de 3eme cycle des études médicales, cours et activités pédagogiques pour les internes
UNESS Formations Libres	Accès libre et sur inscription. Ex : le module de formation TND
SIDES NG	Plateforme histo accessible pour stages
LiSA	Livret de Suivi des Apprentissages, étudiants de médecine 2e cycle
UNESS Entraînement Banque Nationale	Création et passage d'épreuves d'entraînement personnalisées par l'étudiant
UNESS Entraînement Banque d'Annales	Auto-entraînement des étudiants sur les annales des épreuves numériques facultaires
Uness Port	Espace étudiant, groupes collabor ou institutionnel



# Accéder à son tableau de bord

1

2

3

Lorsque vous êtes connecté, vous accédez à votre tableau de bord, qui contient le bouton « Gérer les stages » :

## Bienvenue sur la plateforme de cours dédiée au 3ème cycle de l'uness.

Vous êtes **interne** et vous cherchez les cours de votre spécialité ?

Vous êtes **coordonnateur**, **enseignant** et vous souhaitez expliquer à vos internes où se trouvent les ressources mises à leur disposition ?

Suivez le tutoriel "S'inscrire dans son parcours de formation".

Vous trouverez l'ensemble des cours dans l'onglet "Tous les cours".

Vous trouverez les cours où vous êtes inscrit dans l'onglet "Mes cours" :

### Suivi des internes

#### DES Allergologie

- DES Allergologie : DFASMa1 (Maïeutique 4eme année)
- DES Allergologie : DU Santé Connecté appliquée à la thérapeutique
- DES Allergologie : Auditeurs libres
- DES Allergologie : Phase socle
- DES Allergologie : Phase approfondissement
- DES Allergologie : Phase consolidation

#### DES Anatomie et cytologie pathologiques

- DES Anatomie et cytologie pathologiques : Phase socle
- DES Anatomie et cytologie pathologiques : Phase approfondissement
- DES Anatomie et cytologie pathologiques : Phase consolidation

#### DES Anesthésie-réanimation

Gérer les stages

Le bouton « Gérer les stages » est disponible pour les gestionnaires qui ont une fonction « **Scolarité** » ou « **Responsable scolarité** » dans le cockpit.

Le bouton « Gérer les stages » vous permet de voir dans votre **périmètre** :

➡ toutes les affectations en stages déclarées par les ARS dans Siimop

➡ pour chaque DES

➡ pour chaque semestre

*NB : tous les stages qui ont été déclarés et évalués sur SIDES NG sont également accessibles,*

*tout comme les évaluations.*

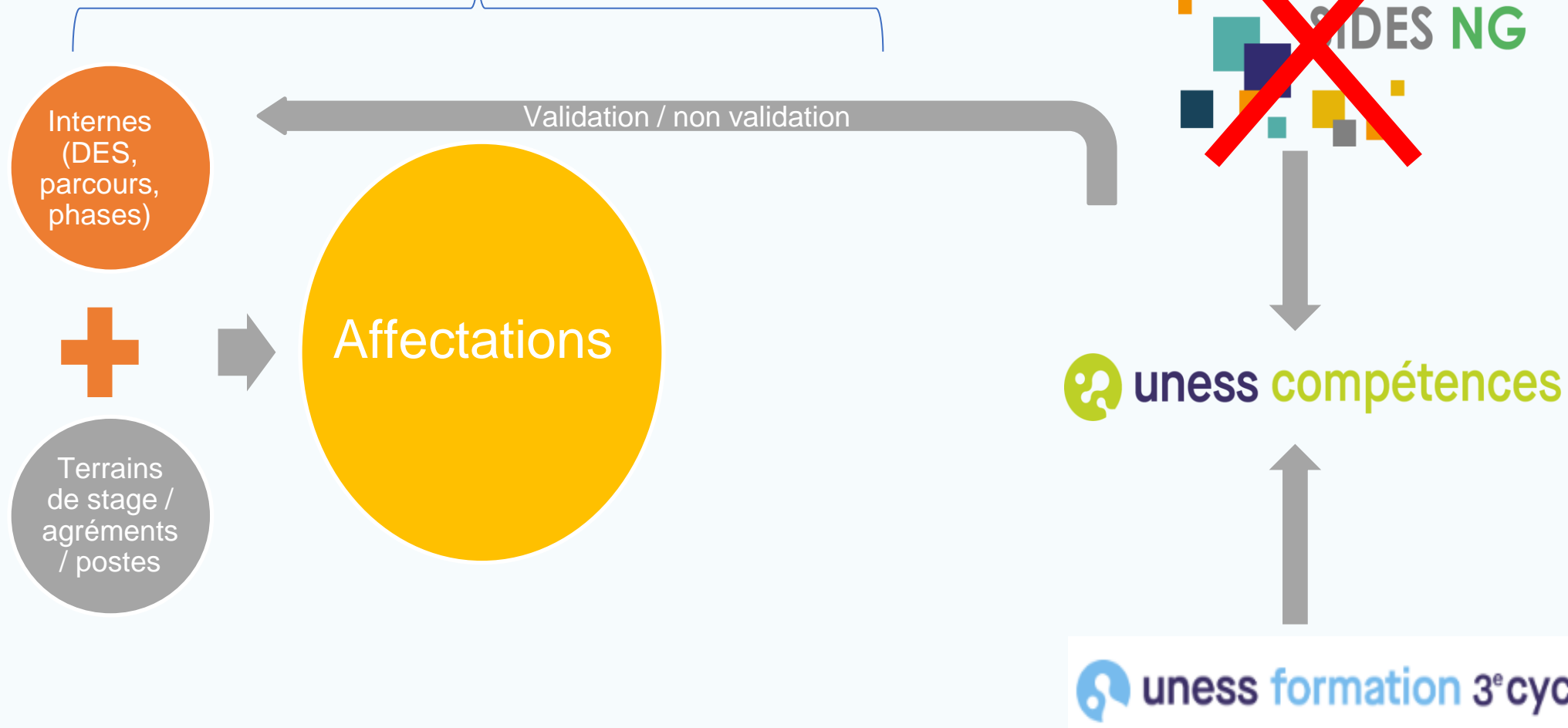
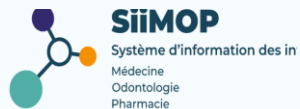


# Schéma récapitulatif

1

2

3



# Voir et gérer les stages pour un DES et un semestre

1

2

3

1) Choisir le semestre concerné ainsi que le DES dans les menus déroulants

2) Accéder au tableau récapitulatif :

Semestre : Mai 2024

Mes promotions

DES Allergologie

Interne	Terrain de stage	Structure	Responsable	État de validation par le RTS
Alexandre	MEDECINE INTERNE	CHRU TOURS	Francois	Non évalué (RTS) Envoyer email
Aziliz	DERMATOLOGIE-VENEREOLOGIE	CHRU TOURS	Laurent	Non évalué (RTS) Envoyer email
Mustafa	POLE BIOPATHOLOGIE - STRUCTURE INTERNE DE BIOLOGIE MEDICALE	CHRU ORLEANS	Laurence	Non évalué (RTS) Envoyer email
Caroline	SERVICE TRANSVERSAL ALLERGOLOGIE	CHRU TOURS	Cyrille	Validé (RTS) Voir l'évaluation
Alireza	CABINET DE GROUPE DOCTEUR LEVY SARAH	SARAH LEVY	Sarah	Non évalué (RTS) Envoyer email
Alexandra	PNEUMOLOGIE - ONCOLOGIE THORACIQUE - ALLERGOLOGIE	CHRU ORLEANS	Hugues	Validé (RTS) Voir l'évaluation

**Stages non évalués :**  
mail sollicitant  
l'évaluation envoyé au  
RTS et à l'étudiant.

**Stages évalués :**  
accès au PDF de  
l'évaluation





***Merci d'avoir suivi ce tutoriel !***

Pour toute question technique, veuillez  
contacter notre service d'assistance:

<https://sos.uness.fr/>